

โครงการ
ก่อสร้างถนนคอนกรีตเสริมเหล็กเชื่อมถนนหลวง
หมายเลข 212



หน่วยงานออกแบบ ส่วนโยธา องค์การบริหารส่วนตำบลโคกกวาง

อ.บุงคล้า จ.บึงกาฬ

สถานที่ก่อสร้าง หมู่ 5 บ้านโนนไพศาล ตำบลโคกกวาง



จุดที่ตั้งโครงการ
ก่อสร้างถนนคอนกรีตเสริมเหล็กเชื่อมถนนหลวง หมายเลข 212 หมู่ที่ 5
ถนนกร้าง 4 เมตร ยาว 10 เมตร หน้า 0.15 ไร่

จุดที่ตั้งโครงการ
ก่อสร้างถนนคอนกรีตเสริมเหล็กเชื่อมถนนหลวง
หมายเลข 212

เขียนแบบ


นายพญ เตียงแก้ว
หัวหน้าส่วนโยธา


ตรวจ


นายพญ เตียงแก้ว
หัวหน้าส่วนโยธา

เห็นชอบ

นายประยงค์ ศรีไธ
ปลัดองค์การบริหารส่วนตำบลโคกกร้าง

อนุมัติ


นายโพรวุฒิ ผิวไธสง
นายกองค์การบริหารส่วนตำบลโคกกร้าง

เลขที่

แผ่นที่



แบบแปลน
ก่อสร้างถนน คอนกรีตเสริมเหล็ก เชื่อมถนนหลวง หมายเลข 212 หมู่ที่ 5 ถนนกว้าง 4 เมตร ยาว 10 เมตร
หนา 0.15 เมตร มีพื้นที่ไม่น้อยกว่า 60 ตารางเมตร

เขียนแบบ


นายธีรยุทธ วุฒิสรี
นายช่างโยธา

ตรวจ


นายพมู เทียงแก้ว
หัวหน้าส่วนโยธา

เห็นชอบ

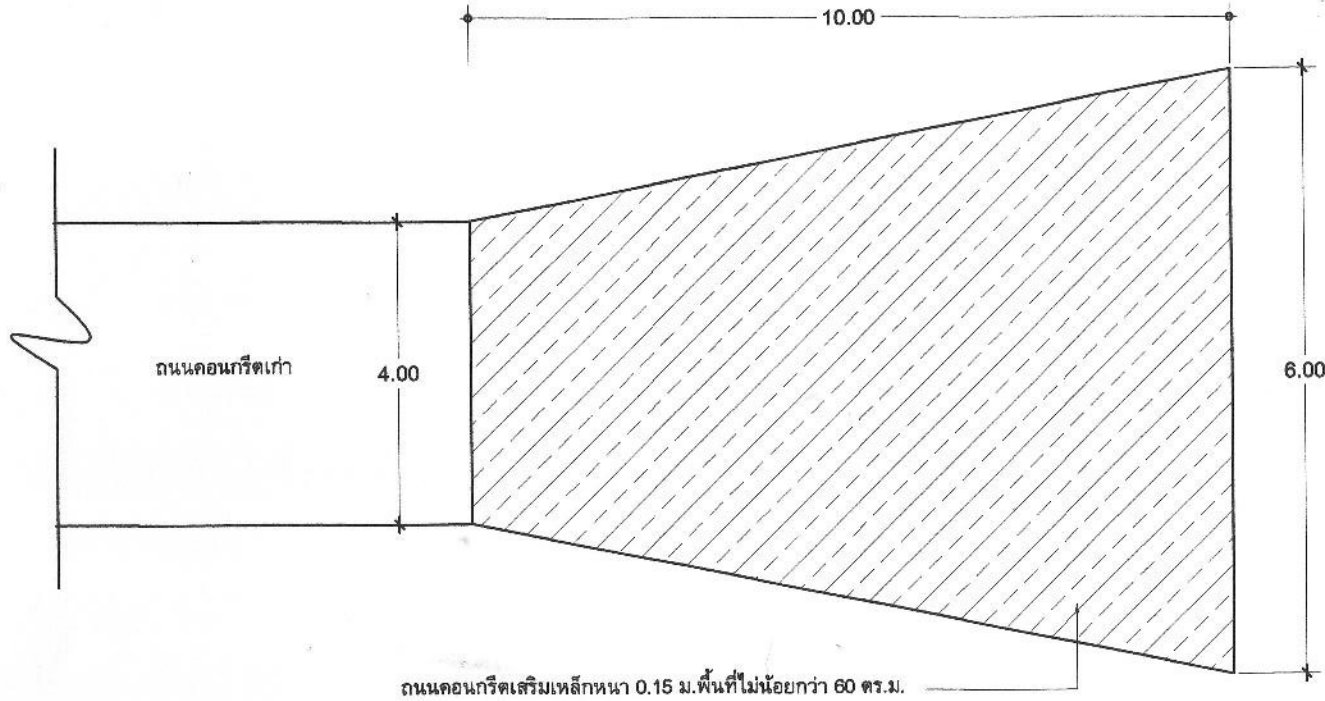
นายประยงค์ ศรีโค
ปลัดองค์การบริหารส่วนตำบลโลกกว้าง

อนุมัติ


นายไพโรจน์ วิชาเสง
นายกองค์การบริหารส่วนตำบลโลกกว้าง

เลขที่

แผ่นที่



แปลนพื้นถนน 1:100

ก.รายการก่อสร้างถนน คสล.ในหมู่บ้าน

1. EXPANSION JOINT ให้ก่อสร้างทุกระยะไม่เกิน 100 ม.นอกจากมีระยะเหลือไม่ถึง 100 ม. ให้เฉลี่ยระยะ
2. วัสดุยารอยต่อคอนกรีตแบบยืดหยุ่นชนิดเทร้อน(CONCRETE JOINT SEALER HOT - POURED ELASTIC TYPE)
3. วัสดุอุดรอยต่อคอนกรีต(NON - EXTRUDING JOINT FILLER)ใช้กระดาษขานอ้อยรูปยางมะคอบ
4. มิติต่างๆ ที่แสดงไว้เป็นเมตร นอกจากจะระบุไว้เป็นอย่างอื่น
5. การทำผิวหน้าคอนกรีตให้หยาบ ให้ทำโดยตากไม้แปรงกวาดจากขอบด้านหนึ่งไปยังขอบอีกด้านหนึ่งโดยร่องที่เกิดจะต้องลึกไม่เกิน 2 มม.
6. ส่วนยุบคอนกรีต(SLUMP)ไม่มากกว่า 10 ซม.และแรงอัด(COMPRESSIVE STRENGTH)ของแท่งคอนกรีตตัวอย่างขนาด 15x15x15 ซม. ที่ 28 วัน ต้องไม่น้อยกว่า 240 กก./ตร.ซม.
7. เหล็กเสริมใช้เหล็กมาตรฐาน มอก.23 และ มอก.24
8. ผู้ออกแบบจะเป็นผู้กำหนดชั้น โครงสร้างทางในแต่ละสายทางตามสภาพพื้นที่
9. การทำผิวหน้าคอนกรีตให้หยาบ ให้ทำโดยตากไม้แปรงกวาดจากขอบด้านหนึ่งไปยังขอบอีกด้านหนึ่งโดยร่องที่เกิดจะต้องลึกไม่เกิน 2 มม.



โครงการ

ก่อสร้างถนนคอนกรีตเสริมเหล็ก

แสดงแบบ

รายการประกอบแบบ

เขียนแบบ

นายสิริยุทธ สุทธิ
นายช่างโยธา

ตรวจ

นายพงษ์ เพ็ญแก้ว
หัวหน้าส่วนโยธา

เห็นชอบ

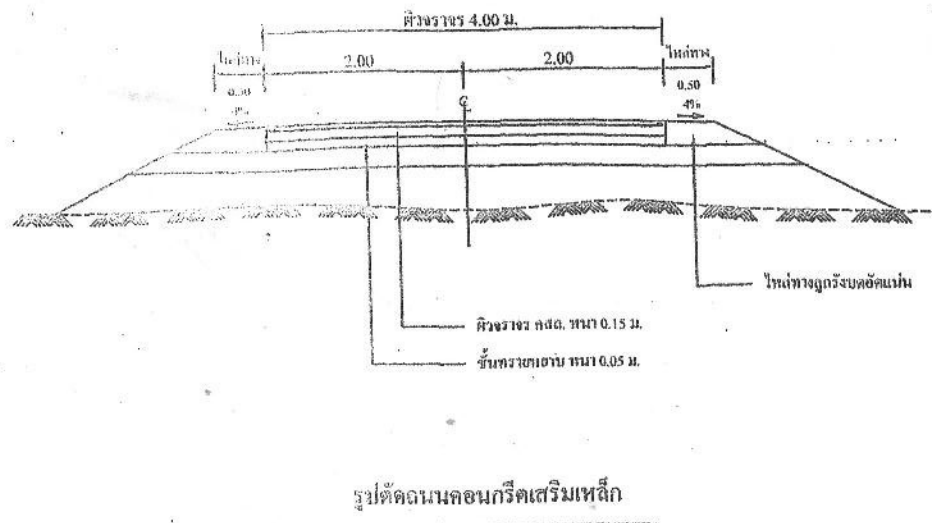
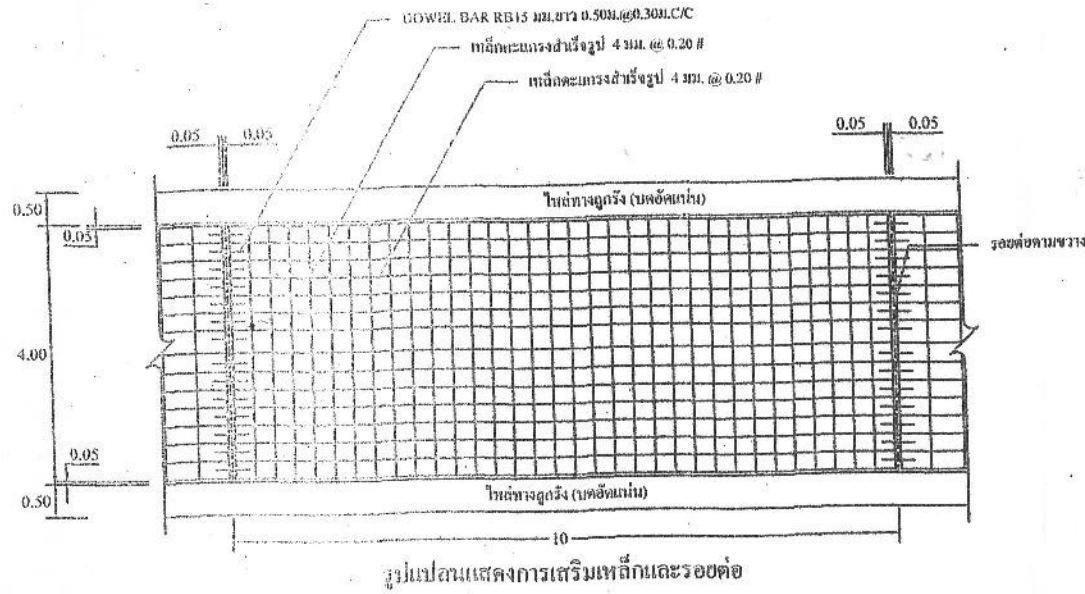
นายประสงค์ ศรีโคตร
ปลัดองค์การบริหารส่วนตำบลโคกกว้าง

อนุมัติ

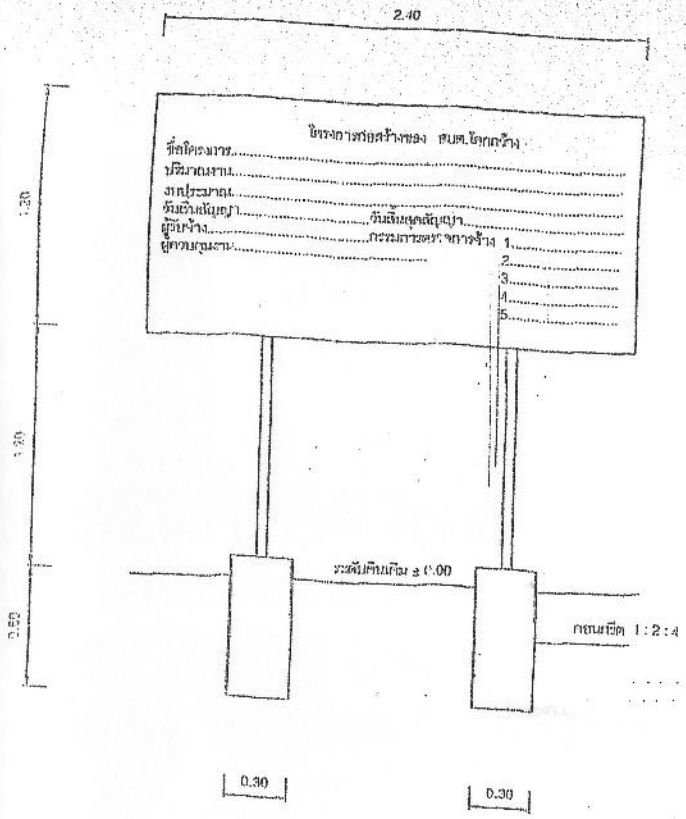
นายไพโรจน์ ฉิวโฮง
นายกองค์การบริหารส่วนตำบลโคกกว้าง

เลขที่

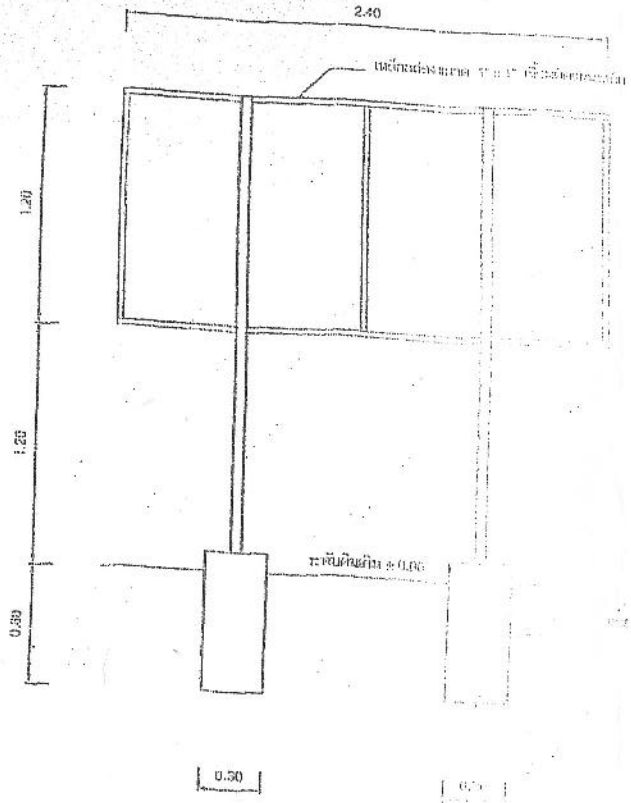
แผ่นที่



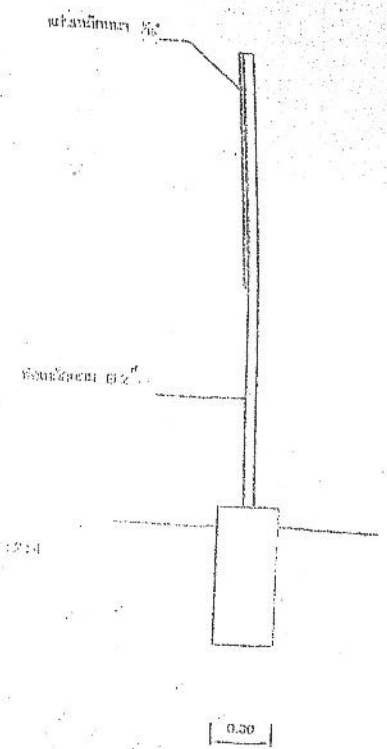
โครงการ	
ก่อสร้างถนนคอนกรีตเสริมเหล็ก	
แสดงแบบ	
รูปตัดขวาง,แบบแปลน	
เขียนแบบ	
นายธีรยุทธ วุฒิสวี นายช่างโยธา	
ตรวจ	
นายแพทย์ เพ็ญแก้ว หัวหน้าส่วนโยธา	
เห็นชอบ	
นายประมณฑ์ ศรีโคโร ปลัดองค์การบริหารส่วนตำบลโลกกว้าง	
อนุมัติ	
นายไพโรจน์ ผิวโสม นายกองค์การบริหารส่วนตำบลโลกกว้าง	
เลขที่	แผ่นที่



รูปด้านหน้าป้ายประชาสัมพันธ์โครงการ NTS



รูปด้านหลังป้ายประชาสัมพันธ์โครงการ NTS



รูปด้านข้างป้ายประชาสัมพันธ์โครงการ NTS

รูปด้านหน้าป้ายประชาสัมพันธ์โครงการ NTS
 รูปด้านหลังป้ายประชาสัมพันธ์โครงการ NTS
 รูปด้านข้างป้ายประชาสัมพันธ์โครงการ NTS

ราคากลาง

ชื่อโครงการ ก่อสร้างถนน คสล.เชื่อมถนนหลวงหมายเลข 212 หมู่ 5 กว้าง 4 เมตร ยาว 10 เมตร หนา 0.15 เมตร ประจำปีงบประมาณ 2556

สถานที่ก่อสร้าง บ้านโนนไพศาล หมู่ที่ 5 ตำบลโคกกวาง อำเภอบึงคล้า จังหวัดบึงกาฬ

ประมาณราคาเมื่อวันที่

ลำดับ ที่	รายการ	ปริมาณงาน		ค่าวัสดุสิ่งของ		ค่าแรงงาน		รวมค่าวัสดุ และ ค่าแรงงาน	หมายเหตุ
		จำนวน	หน่วย	ราคา หน่วย	จำนวน เงิน	ราคา หน่วย	จำนวน เงิน		
1	งานไหล่ทาง-ปรับระดับ								
	- ดินลูกรัง	2.55	ลบ.ม.	73.50	187.43	64.00	163.20	350.63	
	- ทรายณปรับระดับ	3	ลบ.ม.	133.66	400.98	64.00	192.00	592.98	
	- ปรับเกลี่ย	60	ตร.ม.	0.00	0.00	4.00	240.00	240.00	
	-หินกรวดปรับฐานถนน	3	ลบ.ม.	339.00	1017.00	64.00	192.00	1209.00	
2	งานคอนกรีต								
	- คอนกรีต 1:2:4	9	ลบ.ม.	1234.78	11113.02	346.00	3114.00	14227.02	
3	งานเหล็กเสริม								
	- เหล็กตะแกรงสำเร็จรูป 4 มม. @ 0.20 #	60	ตร.ม.	30.00	1800.00	5.00	300.00	2100.00	
	- เหล็ก RB Ø15 มม.	0.0055	ตัน	24299.07	133.64	2801.00	15.41	149.05	
	- เหล็ก DB Ø16 มม.	0.000	ตัน	24299.07	0.00	2801.00	0.00	0.00	
4	งานอุดรองฐาน								
	- โฟมหนา 0.02 มม.	0.54	แผ่น	15.00	8.10	3.00	1.62	9.72	
	- อุดรองยาแนว (แอสฟัลต์)	1.089	ลิตร	20.00	21.78	3.00	3.27	25.05	
5	งานไม้แบบ	0.8704	ลบ.ฟ.	471.80	410.65			410.65	
	-ค่าแรงงาน	5.1	ตร.ม.			105.00	535.50	535.50	
	รวมเป็นเงิน							19849.60	
ราคางานต้นทุน								19,849.60	
Factor F 1.2726								5,411.00	
รวมราคาค่าก่อสร้าง								25,260.60	
ขอใช้งบประมาณเพียง								25,200.00	

กรรมการกำหนดราคากลาง



(นายธีรยุทธ วุฒศิริ)

นายช่างโยธา

กรรมการ



(นายพยุ เพียงแก้ว)

หัวหน้าส่วนโยธา

กรรมการ



(นายประยงค์ ศรีโคร)

ปลัดองค์การบริหารส่วนตำบลโคกกวาง

ประธานกรรมการ