

Inhalt  
 Entwurf  
 Statik  
 Bauteile  
 Technische Zeichnungen  
 Besondere Anmerkungen  
 Genehmigungen  
 Änderungen

1	1	18
21 S.A. 2550		
50 / 100 / 15		
1	18	





Тэма:

сучасныя тэхнічныя

дэталі

і іх асаблівасці

у апрацоўцы металічных

апрацоўчных дэталей

і іх асаблівасці

у апрацоўцы металічных

апрацоўчных дэталей

і іх асаблівасці

у апрацоўцы металічных

апрацоўчных дэталей

і іх асаблівасці

у апрацоўцы металічных

апрацоўчных дэталей

і іх асаблівасці

у апрацоўцы металічных

апрацоўчных дэталей

і іх асаблівасці

у апрацоўцы металічных

апрацоўчных дэталей

і іх асаблівасці

у апрацоўцы металічных

апрацоўчных дэталей

і іх асаблівасці

у апрацоўцы металічных

апрацоўчных дэталей

і іх асаблівасці

у апрацоўцы металічных

апрацоўчных дэталей

і іх асаблівасці

у апрацоўцы металічных

апрацоўчных дэталей

і іх асаблівасці

у апрацоўцы металічных

апрацоўчных дэталей

і іх асаблівасці

у апрацоўцы металічных

апрацоўчных дэталей

і іх асаблівасці

у апрацоўцы металічных

апрацоўчных дэталей

і іх асаблівасці

у апрацоўцы металічных

апрацоўчных дэталей

і іх асаблівасці

у апрацоўцы металічных

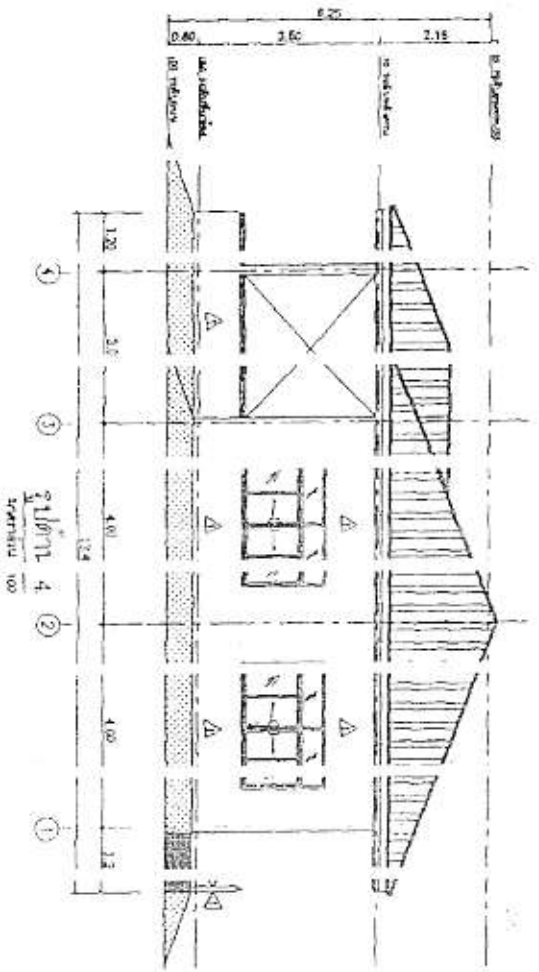
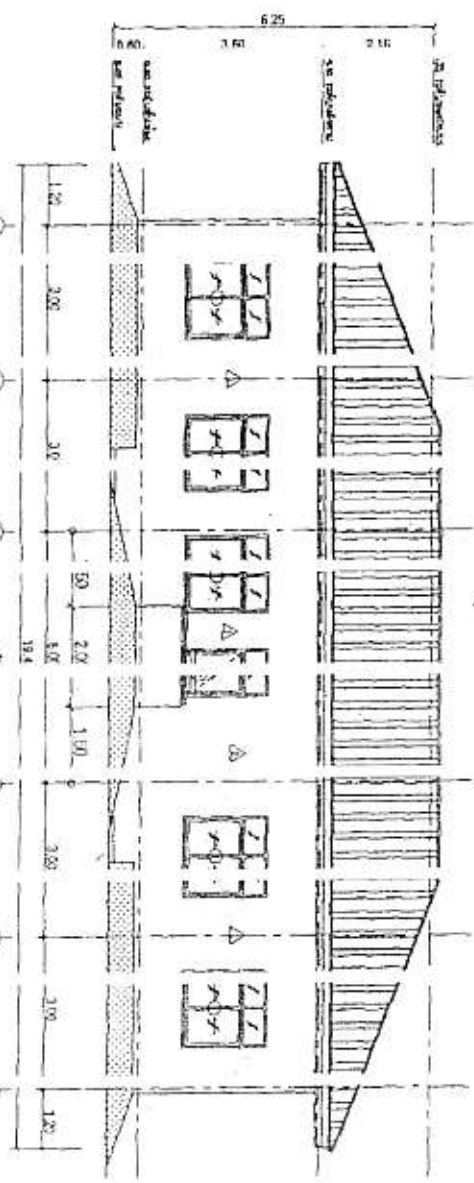
апрацоўчных дэталей

і іх асаблівасці

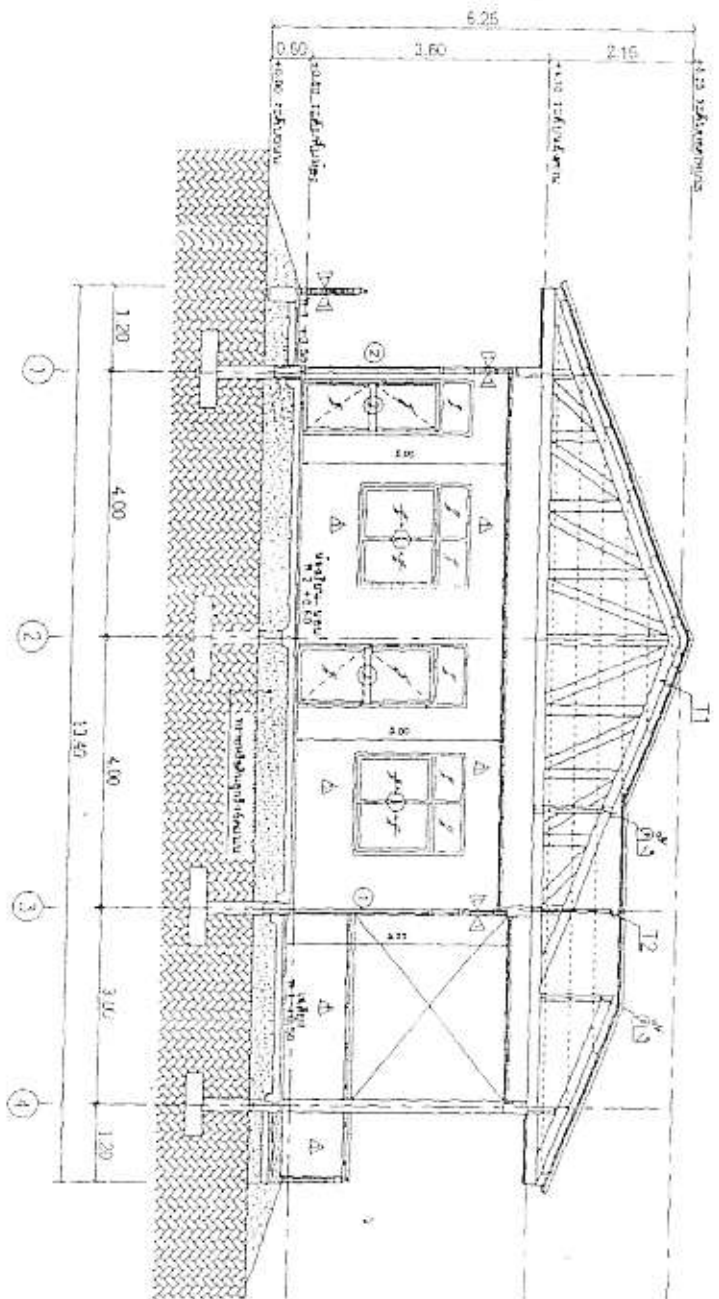
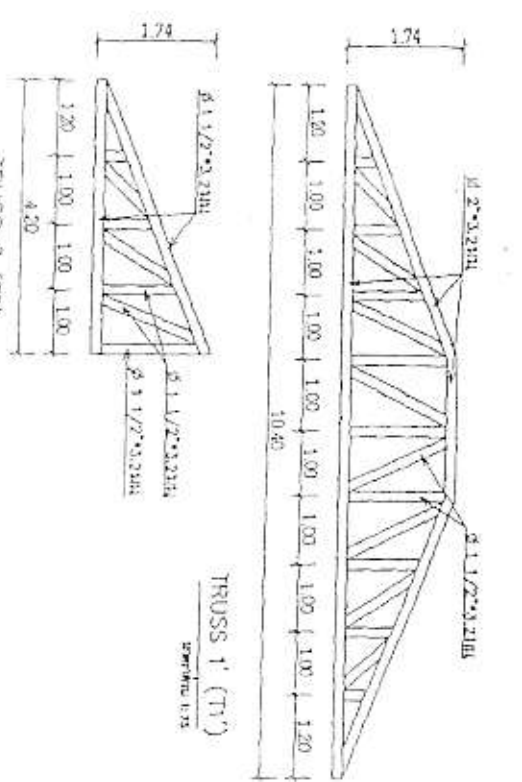
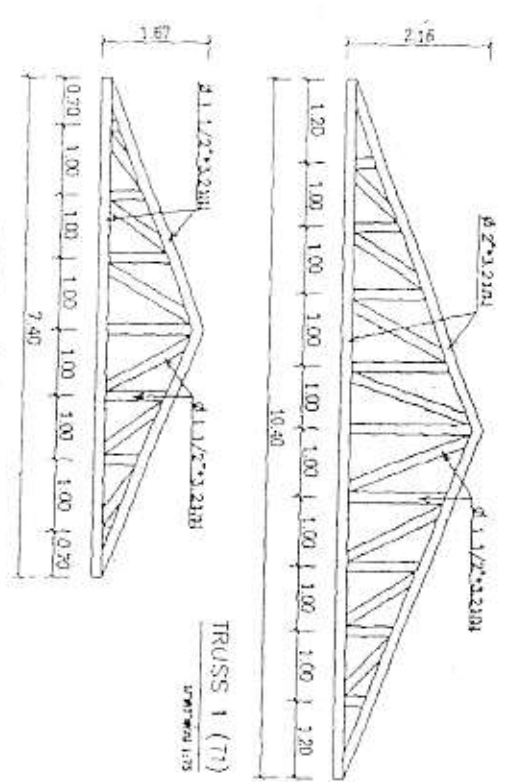
у апрацоўцы металічных

апрацоўчных дэталей

і іх асаблівасці



№ п/п	Тэма	Дата	Вызначаны
1	сучасныя тэхнічныя дэталі і іх асаблівасці ў апрацоўцы металічных апрацоўчных дэталей		
2			
3			
4			
5			
6			
7			
8			
9			
10			
11			
12			
13			
14			
15			
16			
17			
18			
19			
20			
21			
22			
23			
24			
25			
26			
27			
28			
29			
30			



спиральный  
 уклон = 0<sup>o</sup>100'±020'±2mm±100m  
 4,40m - TRUSS(T1)  
 4,40m - TRUSS(T2)  
 4,40m - TRUSS(T3)  
 4,40m - TRUSS(T4)  
 4,40m - TRUSS(T5)

ЭЛ/ЮН А-А  
 Угловая ферма

Государственный институт

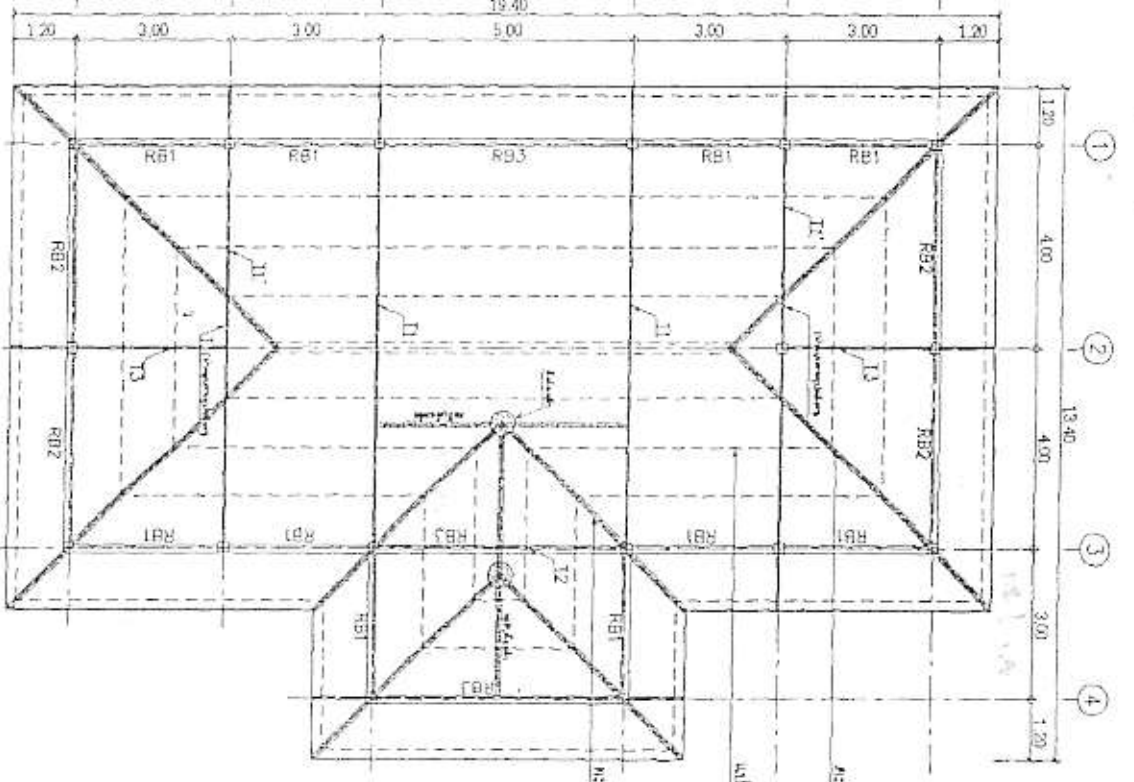
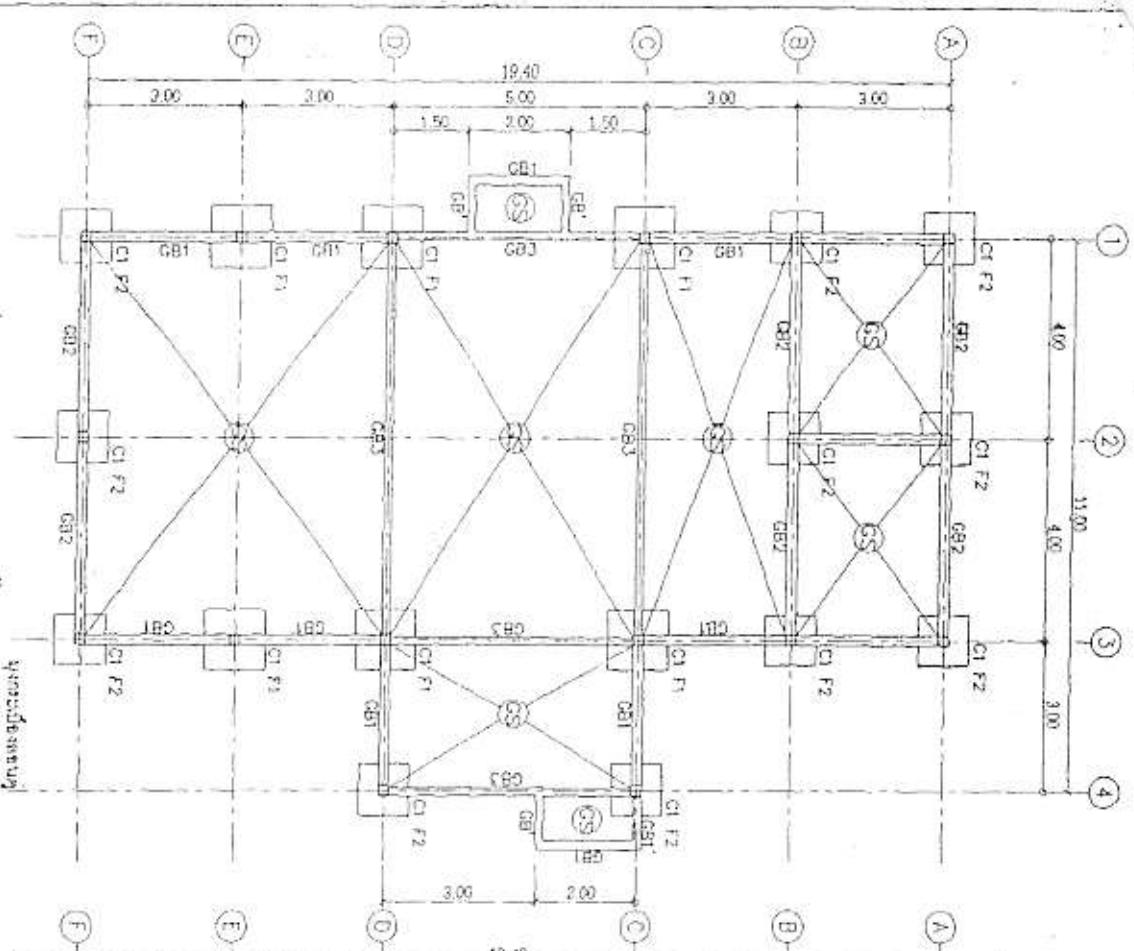
Инженер

Иванов И.И.

Исполнитель

См. рис. 1/3  
 21 С.Н. 250

лист	14
всего	15



MEMORANDUM PERENCANAAN STRUKTUR

NO. 100

ukuran = C 100\*50\*20\*3.2mm  
 tinggi = 1900(12)

ukuran = 2-C 100\*50\*20\*3.2mm

ukuran = 2-C 100\*50\*20\*3.2mm

ukuran = 2-C 100\*50\*20\*3.2mm

ukuran = 2-C 100\*50\*20\*3.2mm

ukuran = 2-C 100\*50\*20\*3.2mm

MEMORANDUM PERENCANAAN STRUKTUR

NO. 100

ukuran = 2-C 100\*50\*20\*3.2mm

ukuran = 2-C 100\*50\*20\*3.2mm

ukuran = 2-C 100\*50\*20\*3.2mm

ukuran = 2-C 100\*50\*20\*3.2mm

ukuran = 2-C 100\*50\*20\*3.2mm

ukuran = 2-C 100\*50\*20\*3.2mm



Disetujui

Disetujui

Disetujui

Disetujui

Disetujui

Disetujui

Disetujui

Disetujui

Disetujui

Disetujui

Disetujui

Disetujui

Disetujui

Disetujui

Disetujui

Disetujui

Disetujui

Disetujui

Disetujui

Disetujui

Disetujui

Disetujui

Disetujui

Disetujui

Disetujui

Disetujui

Disetujui

Disetujui

Disetujui

Disetujui

Disetujui

Disetujui

Disetujui

Disetujui

Disetujui

Disetujui

Disetujui

Disetujui

No. 100	100
21	21
255	255
1	1
14	14