

โครงการ
ก่อสร้างถนน คอนกรีตเสริมเหล็ก เชื่อมทางหลวงแผ่นดิน
สาย 212 หมู่ที่ 6
ถนนกว้าง 4 เมตร ยาว 33 เมตร หนา 0.15 เมตร หรือมี
พื้นที่ไม่น้อยกว่า 132 ตารางเมตร



หน่วยงานออกแบบ ส่วนโยธา องค์การบริหารส่วนตำบลโคกกั้ว
อ.บุงคล้า จ.บึงกาฬ

สถานที่ก่อสร้าง บ้านดอนใหญ่ หมู่ 6 ต.โคกกั้ว อ.บุงคล้า จ.บึงกาฬ



จุดที่ตั้งโครงการ
ก่อสร้างถนน คอนกรีตเสริมเหล็ก
เชื่อมทางหลวงหมายเลข 212 หมู่ที่ 6
ถนนกว้าง 4 เมตร ยาว 33 เมตร หน้า 0.15 เมตร
หรือมีพื้นที่ ไม่น้อยกว่า 132 ตารางเมตร

จุดที่ตั้งโครงการ
ก่อสร้างถนน คอนกรีตเสริมเหล็ก
เชื่อมทางหลวงหมายเลข 212 หมู่ที่ 6
ถนนกว้าง 4 เมตร ยาว 33 เมตร หน้า 0.15 เมตร
หรือมีพื้นที่ ไม่น้อยกว่า 132 ตารางเมตร

เขียนแบบ

นายพยู เพียงแก้ว
หัวหน้าส่วนโยธา

ตรวจ

นายพยู เพียงแก้ว
หัวหน้าส่วนโยธา

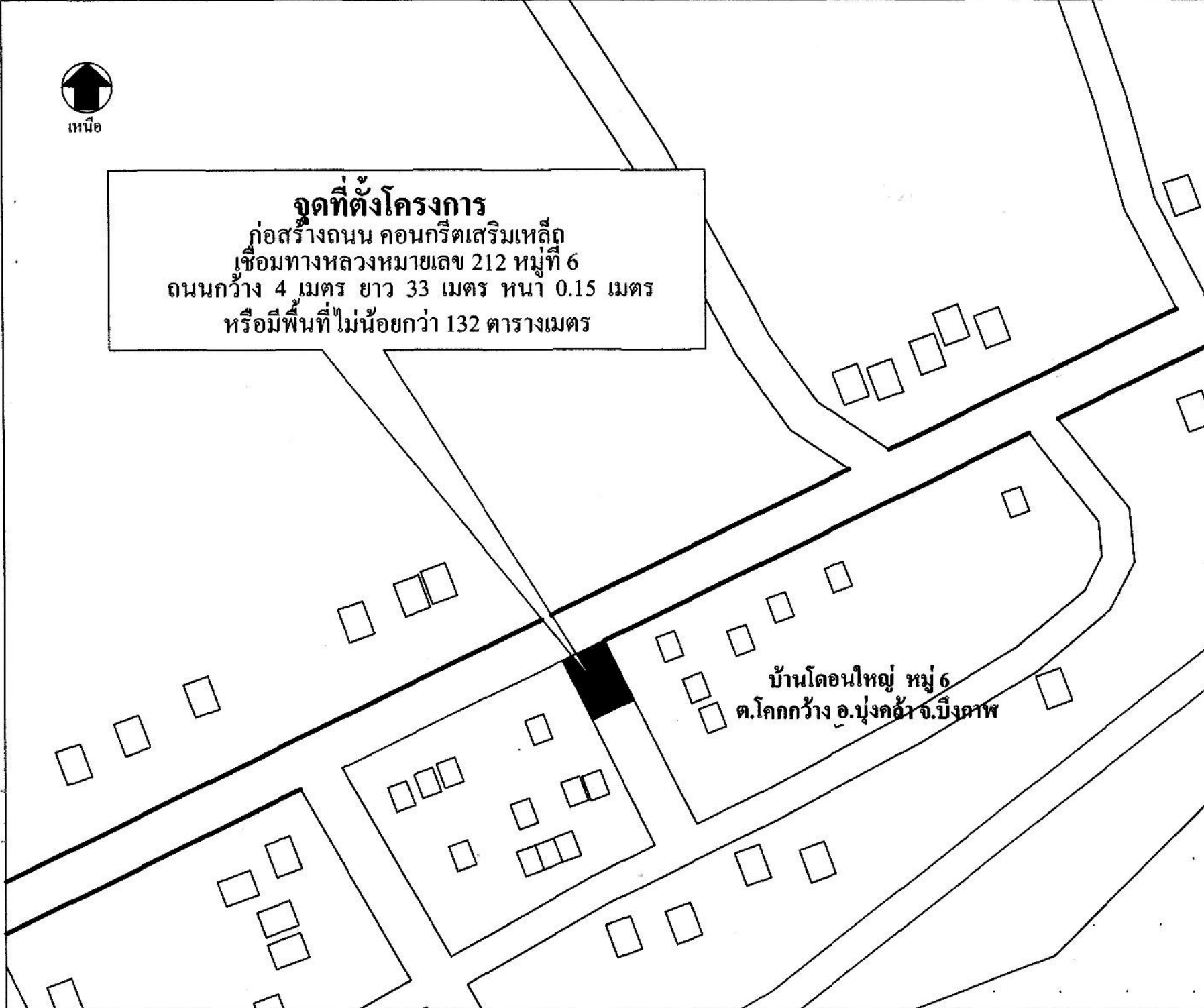
เห็นชอบ

นายประยงค์ ศรีไตร
ปลัดองค์การบริหารส่วนตำบลโคกกว้าง

อนุมัติ

นายไตรวัลย์ มีวโรตอง
นายกองค์การบริหารส่วนตำบลโคกกว้าง

เลขที่	แผ่นที่



ก.รายการก่อสร้างถนน คสล.ในหมู่บ้าน

1. EXPANSION JOINT ให้ก่อสร้างทุกระยะไม่เกิน 100 ม.นอกจากมีระยะเหลือไม่ถึง 100 ม. ให้เฉลี่ยระยะ
2. วัสดุยารอยต่อคอนกรีตแบบยัดหุ้มชนิดเทร้อน(CONCRETE JOINT SEALER HOT - POURED ELASTIC TYPE)
3. วัสดุอุดรอยต่อคอนกรีต(NON - EXTRUDING JOINT FILLER) ใช้กระดาษขานข้อขุบขางมะคอต
4. มีลิตต่างๆ ที่แสดงไว้เป็นเมตร นอกจากจะระบุไว้เป็นอย่างอื่น
5. การทำผิวหน้าคอนกรีตให้หยาบ ให้ทำโดยลากไม้แปรงกวาดจากขอบด้านหนึ่งไปยังขอบอีกด้านหนึ่ง โดยร่องที่เกิดจะต้องลึกไม่เกิน 2 มม.
6. ส่วนสูงคอนกรีต(SLUMP)ไม่มากกว่า 10 ซม.และแรงอัด(COMPRESSIVE STRENGTH)ของแท่งคอนกรีตตัวอย่าง ขนาด 15x15x15 ซม.ที่ 28 วัน ต้องไม่น้อยกว่า 240 กก./คร.ซม.
7. เหล็กเสริมใช้เหล็กมาตรฐาน มอก.23 และ มอก.24
8. ผู้ออกแบบจะเป็นผู้กำหนดชั้นโครงสร้างทางในแต่ละสายทางตามสภาพพื้นที่
9. การทำผิวหน้าคอนกรีตให้หยาบ ให้ทำโดยลากไม้แปรงกวาดจากขอบด้านหนึ่งไปยังขอบอีกด้านหนึ่ง โดยร่องที่เกิดจะต้องลึกไม่เกิน 2 มม.



โครงการ

ก่อสร้างถนนคอนกรีตเสริมเหล็ก

แสดงแบบ

รายการประกอบแบบ

เขียนแบบ

นายวิรัช วุทธิ
นายช่างโยธา

ตรวจ

นายพิชญ์ เพ็ญแก้ว
หัวหน้าส่วนโยธา

เห็นชอบ

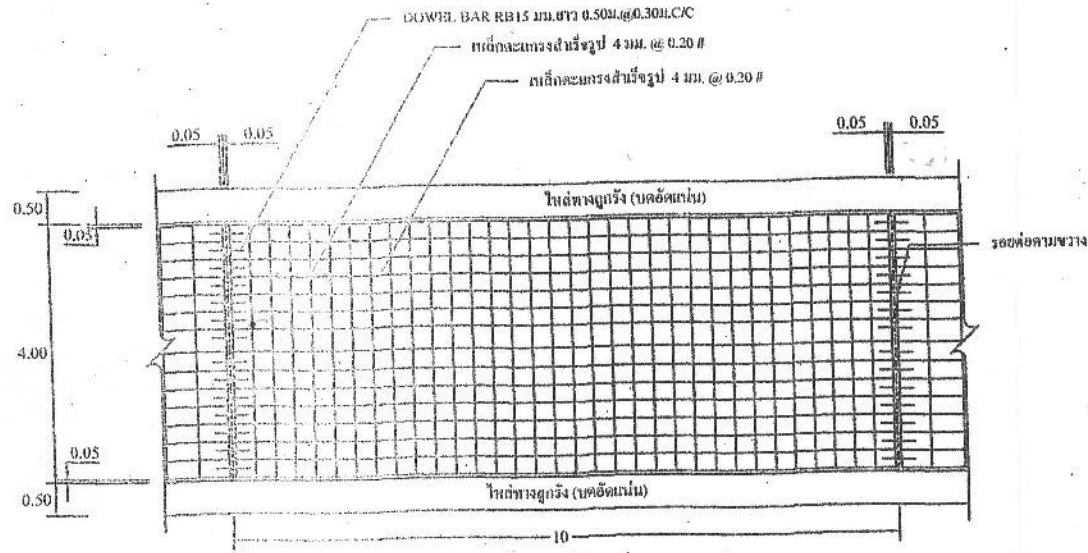
นายประยุทธ์ ศรีไทร
ปลัดองค์การบริหารส่วนตำบลโลกกว้าง

อนุมัติ

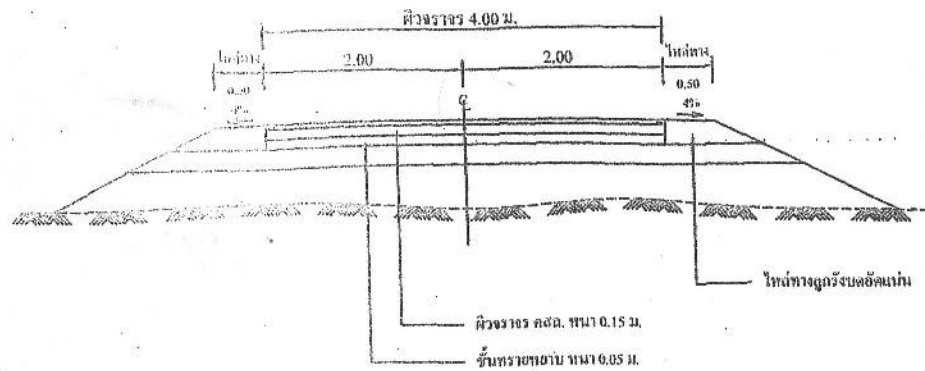
นายจิราวรณ์ จิวไธสง
นายกองค์การบริหารส่วนตำบลโลกกว้าง

เลขที่

แผ่นที่



รูปแปลนแสดงการเสริมเหล็กและรอยต่อ



รูปตัดนคอนกรีตเสริมเหล็ก



โครงการ

ก่อสร้างถนนคอนกรีตเสริมเหล็ก

แสดงแบบ

รูปตัดขวาง,แบบแปลน

เขียนแบบ

นายธีรยุทธ วุฒิสวี
นายช่างโยธา

ตรวจ

นายทศู คุ้มแก้ว
หัวหน้าสาขาโยธา

เห็นชอบ

นายประมณฑ์ ศรีโค
ปลัดองค์การบริหารส่วนตำบลโคกแก้ว

อนุมัติ

นายไพโรจน์ ผิวโสม
นายกองค์การบริหารส่วนตำบลโคกแก้ว

เลขที่

แผ่นที่



โครงการ

ก่อสร้างถนนคอนกรีตเสริมเหล็ก

แสดงนาม

ขยายรอยต่อคอนกรีต

เขียนนาม

นายสิริยุทธ รุชริ
นายช่างโยธา

ตรวจ

นายพยู เพ็ญแก้ว
หัวหน้าส่วนโยธา

เห็นชอบ

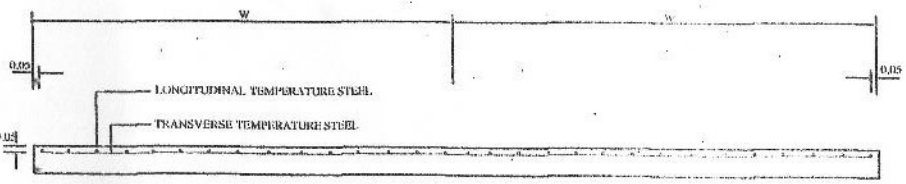
นายประยงค์ ศรีโค
ปลัดองค์การบริหารส่วนตำบลโลกกว้าง

อนุมัติ

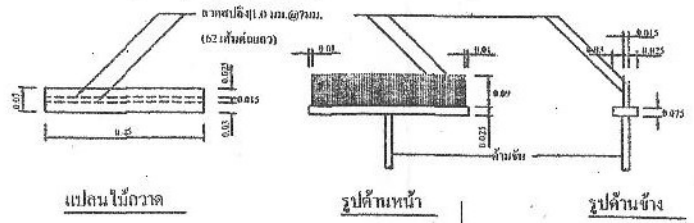
นายไพตรีชัย มีไชย
นายกองค์การบริหารส่วนตำบลโลกกว้าง

เลขที่

แผ่นที่



รูปตัดตามขวางค้ำวางราว คสล.

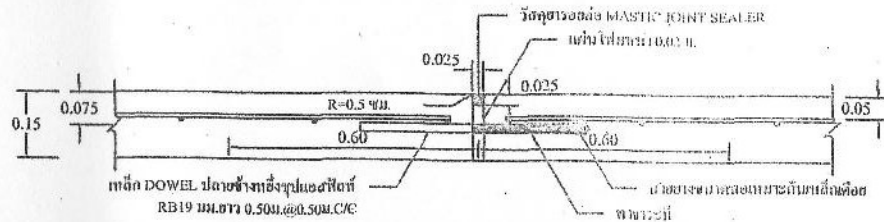


แปลน ไม้กวาด

รูปค้ำหน้า

รูปค้ำข้าง

แบบขยายไม้กวาดลาดผิวพื้น คสล.



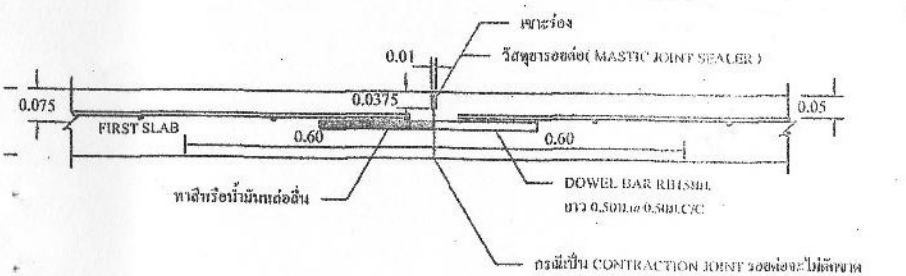
ขยายรอยต่อ EXPANSION JOINT

ทุกระยะไม่เกิน 100 เมตร

ตารางที่ 2 TIE BARS-DOWEL BARS

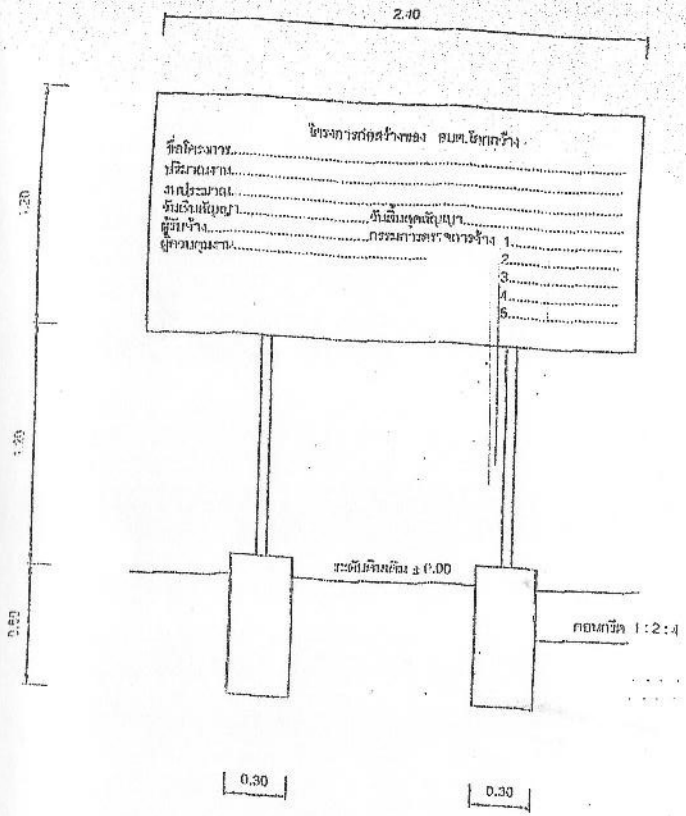
แสดงขนาดเหล็กเค็ย ที่ใช้กับรอยต่อเพื่อการหดตัวและการขยายตัวของเหล็กยึดที่ใช้กับรอยต่อค้ำวาง

รอยต่อ	เส้นผ่า ส.ก. (มม.)	ความยาว (มม.)	ระยะห่าง (มม.)	รูปร่างของพื้นรูป มีจุดแนบ (มม.)
EXPANSION JOINT	RB19	500	500	50
CONTRACTION JOINT	RB15	500	500	50
CONSTRUCTION JOINT	RB15	500	500	50

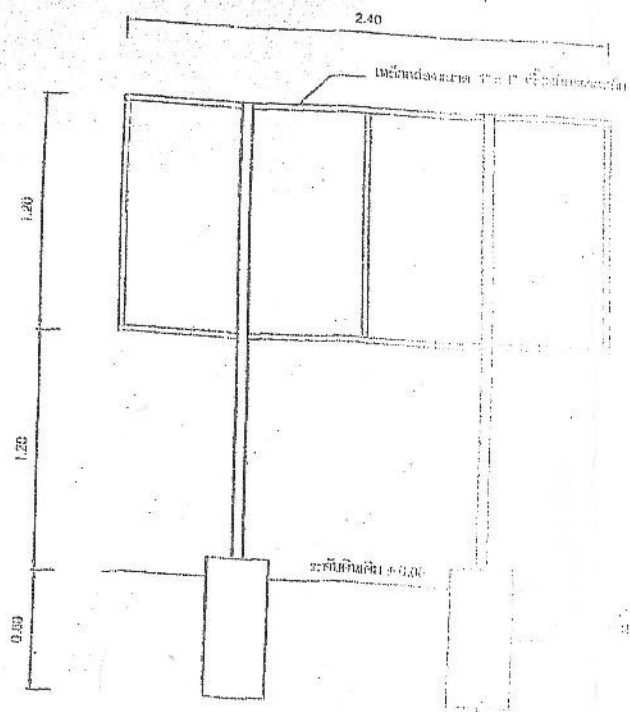


ขยายรอยต่อ CONSTRUCTION JOINT และ CONTRACTION JOINT

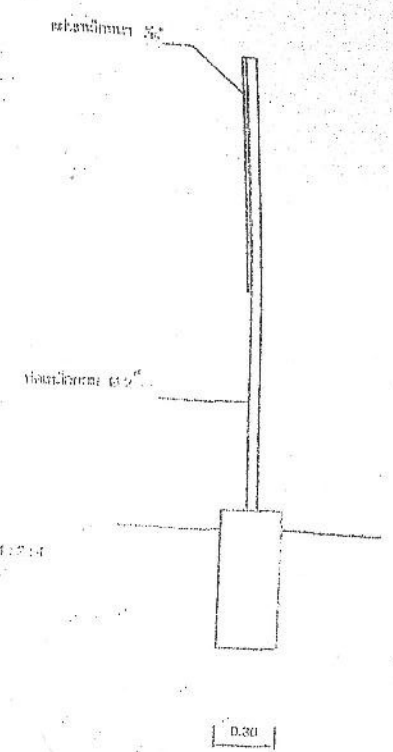
ทุกระยะไม่เกิน 10 เมตร



รูปด้านหน้าป้ายประชาสัมพันธ์โครงการ NTS



รูปด้านหลังป้ายประชาสัมพันธ์ศูนย์ส่งเสริมอาชีพ



รูปด้านข้างป้ายประชาสัมพันธ์ศูนย์โครงการ NTS

โครงการฯ มีระยะดำเนินการ 2 ปี
 1. วัตถุประสงค์โครงการ
 2. วัตถุประสงค์
 3. วัตถุประสงค์
 4. วัตถุประสงค์
 5. วัตถุประสงค์
 6. วัตถุประสงค์

ราคากลาง

ชื่อโครงการ ก่อสร้างถนน คสล.เชื่อมทางหลวงแผ่นดินสาย 212 หมู่ที่ 6 กว้าง 4 เมตร ยาว 33.00 เมตร หนา 0.15 เมตร

สถานที่ก่อสร้าง บ้านดอนใหญ่ หมู่ที่ 6 ตำบลโคกกว้าง อำเภอบึงคล้า จังหวัดบึงกาฬ

ประมาณราคาเมื่อวันที่

ลำดับ ที่	รายการ	ปริมาณงาน		ค่าวัสดุสิ่งของ		ค่าแรงงาน		รวมค่าวัสดุ และ ค่าแรงงาน	หมายเหตุ
		จำนวน	หน่วย	ราคา หน่วย	จำนวน เงิน	ราคา หน่วย	จำนวน เงิน		
1	งานไหล่ทาง-ปรับระดับ								
	- ดินลูกรัง	4.95	ลบ.ม.	73.50	363.83	64.00	316.80	680.63	
	- ทราคมปรับระดับ	6.6	ลบ.ม.	133.66	882.16	64.00	422.40	1,304.56	
	- ปรับเกลี่ย	165	ตร.ม.	0.00	0.00	4.00	660.00	660.00	
2	งานคอนกรีต								
	- คอนกรีต 1:2:4	19.8	ลบ.ม.	1,234.78	24,448.64	346.00	6,850.80	31,299.44	
3	งานเหล็กเสริม								
	- เหล็กตะแกรงสำเร็จรูป 4 มม. @ 0.20 #	132.0	ตร.ม.	30.00	3,960.00	5.00	660.00	4,620.00	
	- เหล็ก RB Ø15 มม.	0.01	ตัน	24,299.07	242.99	2,801.00	28.01	271.00	
	- เหล็ก DB Ø16 มม.	0.000	ตัน	24,299.07	0.00	2,801.00	0.00	0.00	
4	งานอุดร่องยาแนว								
	- โฟมหนา 0.02 มม.	1.06	แผ่น	15.00	15.90	3.00	3.18	19.08	
	- อุดร่องยาแนว (แอสฟัลต์)	2.12	ลิตร	20.00	42.40	3.00	6.36	48.76	
5	งานไม้แบบ	1.69	ลบ.พ.	471.80	797.34			797.34	
	-ค่าแรงงาน	9.9	ตร.ม.			105.00	1,039.50	1,039.50	
	รวมเป็นเงิน				30,753.26		9,987.05	40,740.31	
								40,740.31	
								11,105.81	
								51,846.12	
								51,800.00	

กรรมการกำหนดราคากลาง


(นายธีรยุทธ วุฒิสรี)
นายช่างโยธา
กรรมการ


(นายพยู เพียงแก้ว)
หัวหน้าส่วนโยธา
กรรมการ


(นายประยงค์ ศรีโคร)
ปลัดองค์การบริหารส่วนตำบลโคกกว้าง
ประธานกรรมการ